



**LHERS**  
**Group**

# **TO INFINITY AND BEYOND**

**USINAGE MÉCANIQUE  
TOUS TYPES DE MÉTAUX  
DU PROTOTYPE À LA SÉRIE**

# L'ENTREPRISE



Créée en 1964, LHERS est une **entreprise spécialisée dans la fabrication de pièces mécaniques de précision.**

Implantée à Aucamville, proche de Toulouse en Haute-Garonne (31), la société LHERS est en plein essor et réalise **30% de son chiffre d'affaire à l'export.**

Acteur économique reconnu pour sa réactivité et sa fiabilité, LHERS dispose de **moyens de production et d'un parc-machines performant** qui permettent de garantir la qualité et la réactivité nécessaires pour satisfaire les besoins les plus spécifiques de nos clients.

Fabricant de **pièces mécaniques de précision et de sous-ensembles**, LHERS travaille sur tous types de matières : aluminium, acier, inox, titane, inconel, bronze, cuivre, plastique, composite... L'entreprise est en mesure de fabriquer différentes pièces selon vos exigences : matériaux, forme, quantité.

**6.5 M€**

CHIFFRE D'AFFAIRES 2025

**62 personnes**

EFFECTIF TOTAL SUR SITE

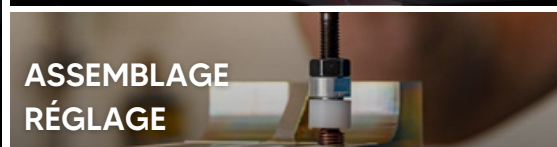
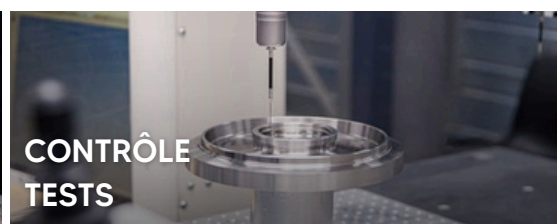
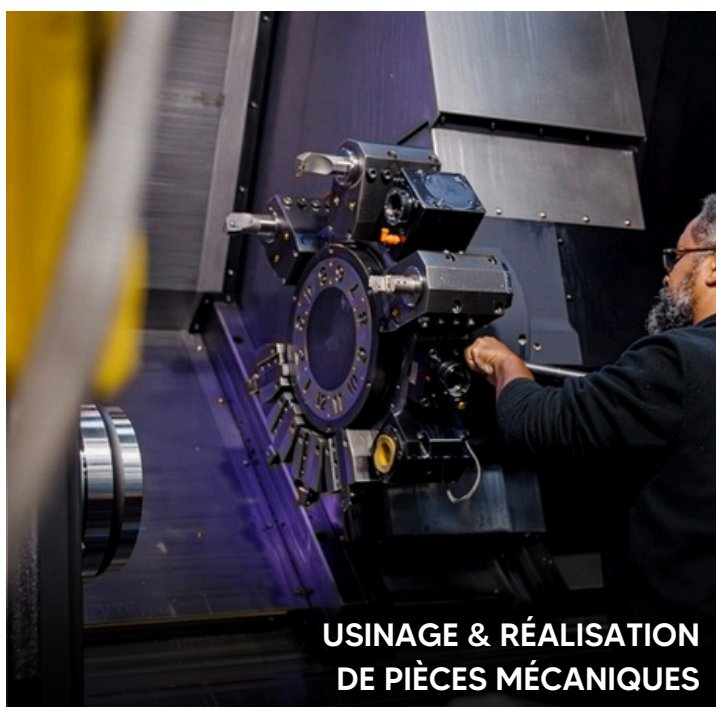
**30%**

EXPORT EN 2025

**3000 m<sup>2</sup>**

SURFACE DE NOS LOCAUX

## NOS SERVICES



# DÉPLOIEMENT INTERNATIONAL

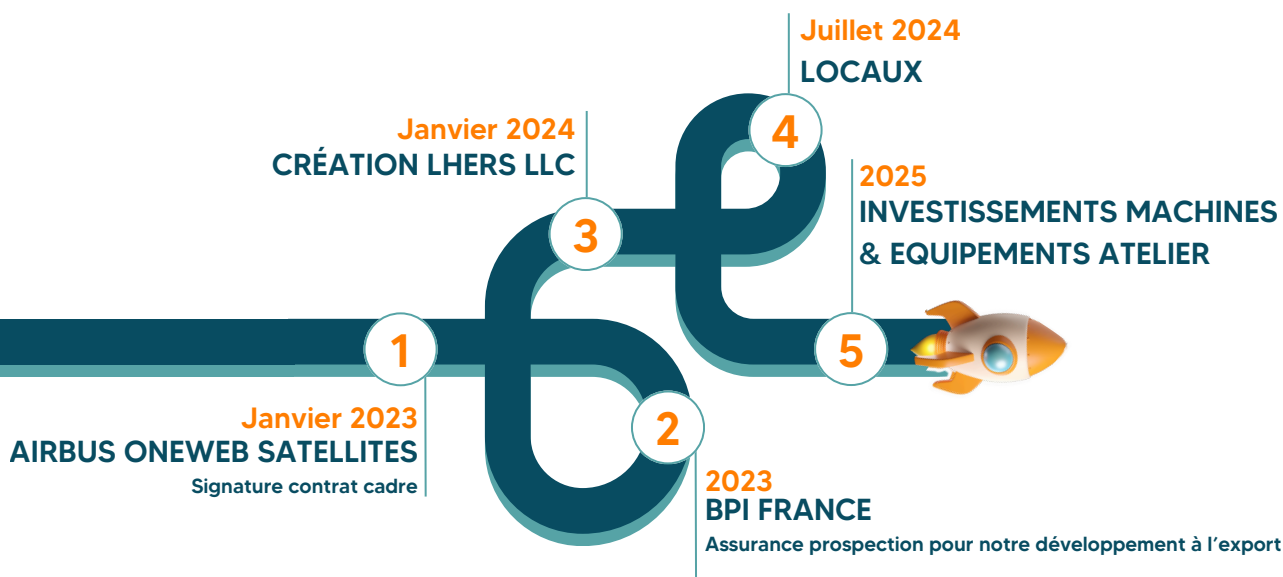


**LHERS LLC**  
8840 Grissom Parkway  
Suite C  
FL 32780, Titusville  
USA



**LHERS SAS**  
18 rue Françoise  
31140 Aucamville  
FRANCE

Sur le plan international, LHERS étend ses horizons avec l'ouverture d'une structure aux États-Unis sous le nom de **LHERS LLC Manufacturing**. Ce projet ambitieux vise à satisfaire les exigences de nos clients internationaux. Une stratégie de déploiement est prévue pour 2025, afin de nous permettre de lancer la production cette année.



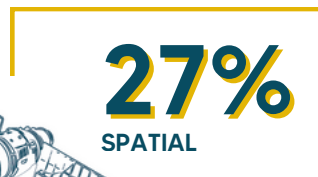
**500 m<sup>2</sup>  
d'atelier**



# RÉPARTITION DE L'ACTIVITÉ

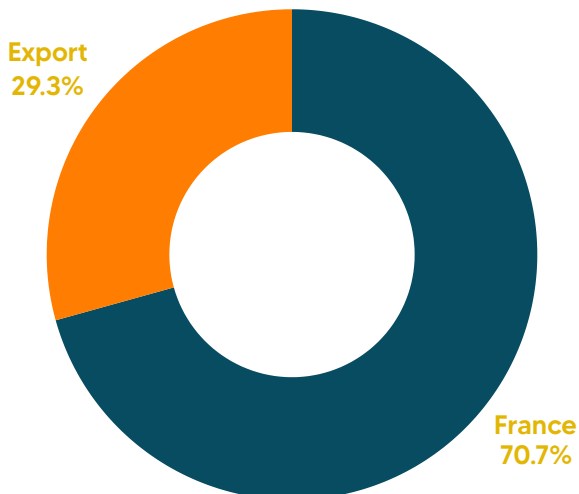
**LHERS**  
Mécanique  
de Précision

**2024**  
**5.5 M€**



ACTIVITÉ

EXPORT



Outillages / Prototypes

25%

Séries

75%

Nos principaux clients

**LIEBHERR**

**SAFRAN**

**AIRBUS**  
U.S. SPACE & DEFENSE

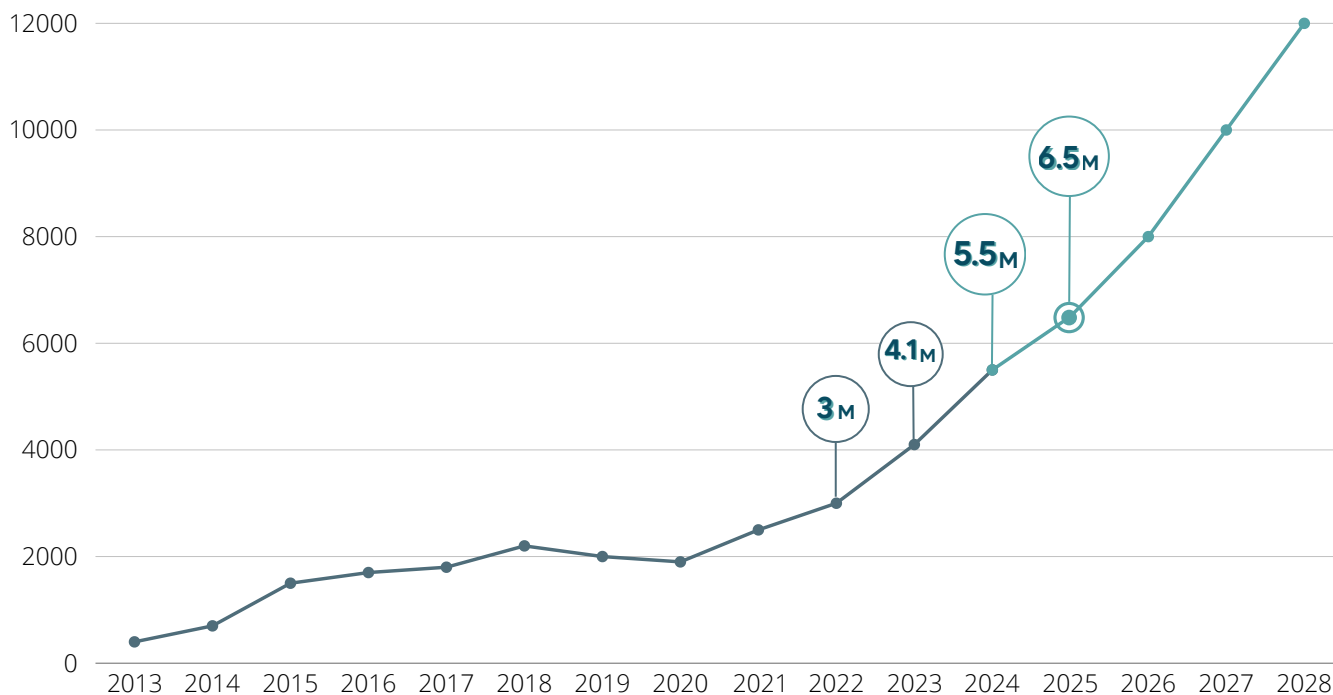
**VIMS**

**THALES**

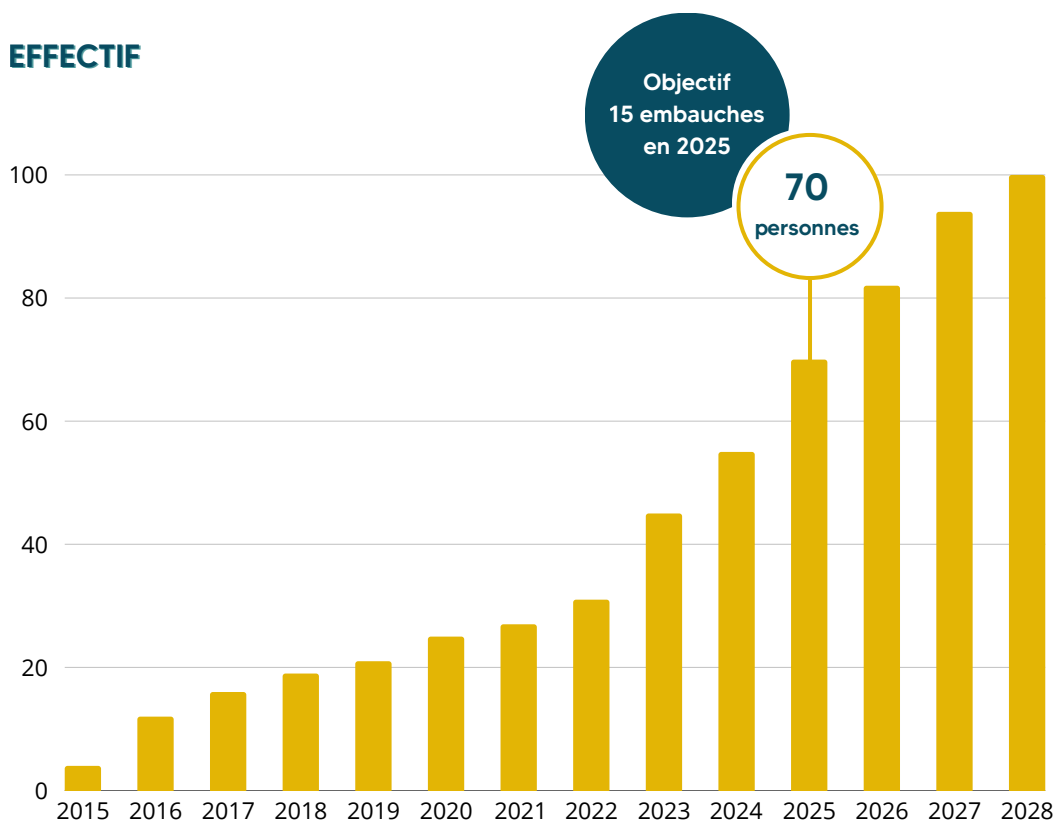
# ÉVOLUTION DE LHERS

**LHERS**  
Mécanique  
de Précision

## CHIFFRE D'AFFAIRES (K€)



## EFFECTIF



# CHAUDRONNERIE SOUDURE

**LHERS**  
Mécanique  
de Précision

Nouveauté chez LHERS depuis 2022, notre service chaudronnerie soudure dans notre atelier à Aucamville nous permet de vous proposer une prestation complète.

**3 000 m<sup>2</sup>**

Atelier climatisé  
Surface totale au sol.

**500 m<sup>2</sup>**

Chaudronnerie Soudure  
Surface totale du service.

**4 personnes**

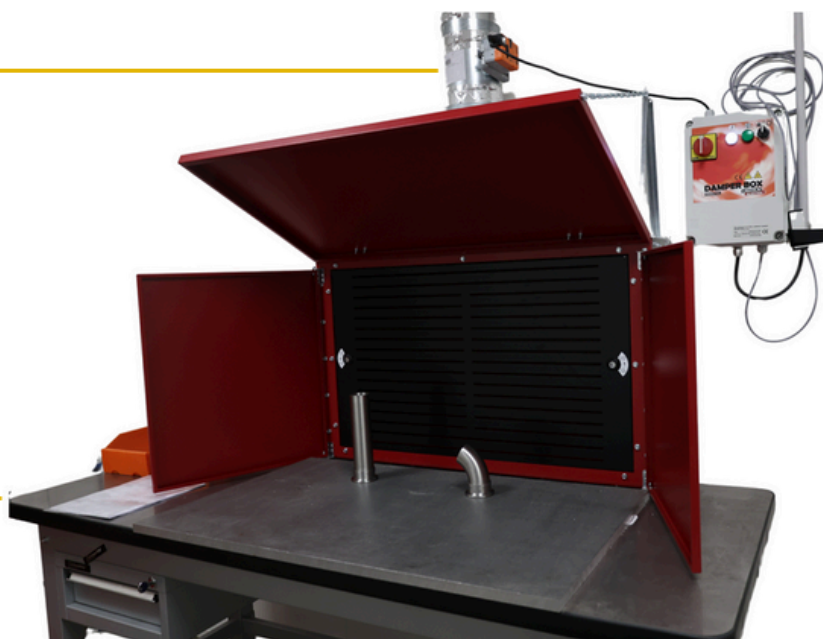
Chaudronnerie Soudure  
Effectif total en 2025.

Capables de réaliser des pièces **mécano-soudées complexes** (alliage léger, métaux durs, inox, inconel) ou des **structures mécano-soudées de précision** avec reprise d'usinage, notre activité est supervisée par un management d'expérience de plus de 30 ans. Notre équipe d'expérience est capable de répondre à des problématiques soudure chaudronnerie complexes :

- Prestation complète
  - Soudure TIG
  - Pliage
  - Emboutissage
  - Chaudronnerie
  - Reprise d'usinage
  - Contrôle Tridim
- Pilotage complet
  - (ressuage, traitement thermique, traitement de surfaces, co-ingénierie )



- **2 cabines de soudure**
- **1 cabine de chaudronnerie soudure**
  - Découpe - Chaudronnerie
  - Soudure (TIG. MIG. MAG.)
  - Calibrage

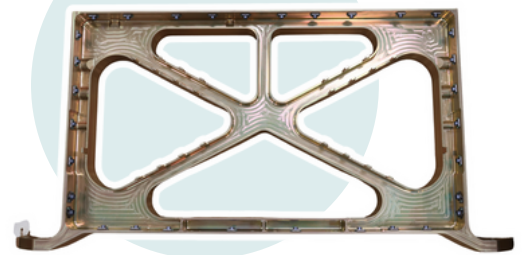


# NOS RÉALISATIONS

**LHERS**  
Mécanique  
de Précision



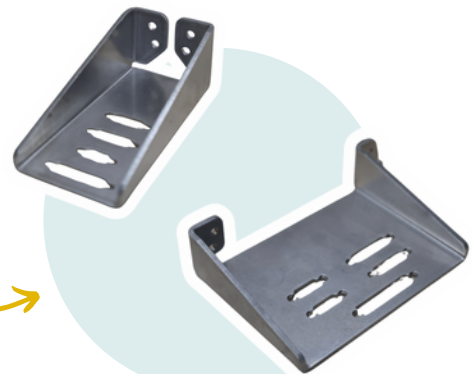
Tiré masse, double traitement



800 x 600 x 80 mm  
Structure en aluminium assemblée  
avec des nutplates et des rivets



Programme LEAP, profil gauche



Chaudronnerie



Pièce de guidage en rotation avec 2  
bagues de glissement emmanchées

## FRAISAGE

- GROB G350T & Palettiseur PSS-T300 - 5 axes 600x855x750 mm / Ø620
- Huron K2x8 - 5 axes 650x700x450 mm
- Doosan DVF 5000 - 5 axes 620x440x400 mm
- Haas VF 4 avec table rotative horizontale - 4 axes 1270x635x508mm
- DMG Mori Seiki MV40 & Palettiseur - 3 axes 1000x500x450mm
- Haas VF 4SS - 3 axes (x3) 1270x635x508mm

## TOURNAGE

- DMG Mori Seiki NLX 2500SY - 7 axes & chargeur de barres L705 Ø366
- DMG Mori Seiki NLX 3000 - 4 axes L800 Ø430
- DMG Mori Seiki NLX 2500Y/700 - 4 axes L705 Ø366
- DMG Mori Seiki NZX 2000 - double broche, double tourelle - 4 axes L810 Ø320
- DMG Mori Seiki NL 2500SY - double broche - 4 axes L705 Ø366
- CNC Doosan PUMA 5100 LYB - 4 axes L2220 Ø550
- CNC Doosan PUMA 2600 & robot Cellro - 4 axes L760 Ø380
- CNC Doosan PUMA 2600 Y - 4 axes L760 Ø380
- CNC Doosan Lynx 220 LM - 4 axes (x2) L510 mm Ø250
- Hardinge Conquest T-42 - 2 axes L350 mm Ø240

## CONTRÔLE

- Mitutoyo Crysta Apex V9206 CNC
- Zeiss Contura G2 8-6-6
- Zeiss Contura G2 12-10-6
- FTA-L8 C4000 - machine de mesure de surface et de forme
- Microscope binoculaire Leica avec écran LCD
- Caméra numérique Marh61
- Mitutoyo MQ333 MMT (machine à mesurer tridimensionnelle)
- Trimos - colonnes de mesure de hauteur (x2)

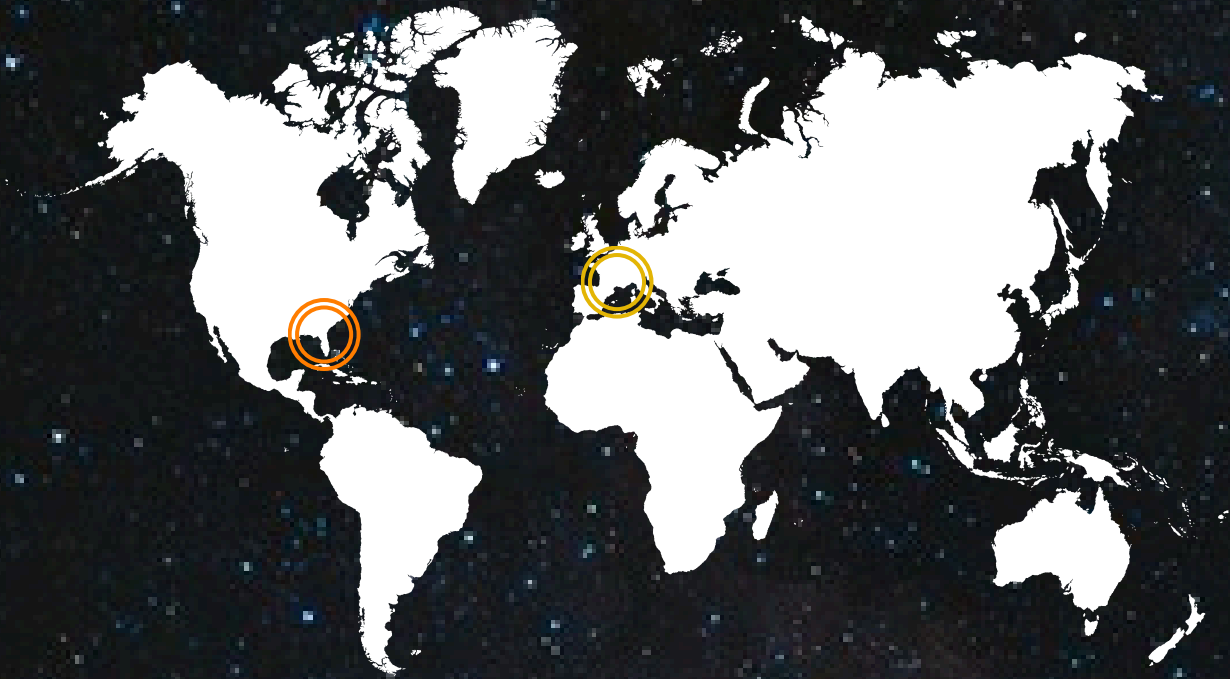
## CHAUDRONNERIE SOUDURE

- 1 cabine de chaudronnerie & soudage
- 2 cabines de soudage
- Plieuse hydraulique 4 axes - 1500 mm / 40 tonnes
- Presse d'estampage Colly 150 tonnes avec cylindre micrométrique
- Cisaille guillotine - 1000 mm / 8 mm
- Soudage TIG - certifié aéronautique

## ASSEMBLAGE

- Rivets / Nutplates
- Helicoil
- Fixations PEM
- Assemblage à l'azote

# LHERS Group



**LHERS LLC**

8840 Grissom Parkway Suite C  
FL 32780, Titusville | USA



**LHERS SAS**

18 rue Française  
31140 AUCAMVILLE | FRANCE

[contact@lhers.fr](mailto:contact@lhers.fr)

+33 (0)5 61 35 03 29



[www.lhers.fr](http://www.lhers.fr)